

REMONT MIESZKANIA PRZY UL.KOSZALIŃSKIEJ 34-3

Lp.	Podstawa	Opis i wyliczenia	j.m.	Poszcz	Razem
1					
1	KNNR 3 d.1 0801-07	Zerwanie posadzek z tworzyw sztucznych 2.0*1.86+1.96*3.50+4.30*1.20	m ² m ²	15.740	
				RAZEM	15.740
2	KNR 4-01 d.1 0429-06	Rozebranie płyt podłogowych 15.74	m ² m ²	15.740	
				RAZEM	15.740
3	KNR 4-01 d.1 0820-03	Przybicie do podłóg płyt wiórowych 15.74	m ² m ²	15.740	
				RAZEM	15.740
4	KNR 4-01 d.1 0411-04	Wymiana elementów ślepych podłóg z desek niestругanych o grubości 32 mm 4.50	m ² m ²	4.500	
				RAZEM	4.500
5	KNNR 2 d.1 1206-02	Posadzki z wykładzin z tworzyw sztucznych rulonowych bez warstwy izolacyjnej typu Gamrat ,gr. min 2.0mm, grubość warstwy ścieralnej min 0.30 mm,klasa ścieralności T,wgniecenie resztkowe-max 0.2 mm, odporność na oddziaływanie krzesła na rolkach. 15.74	m ² m ²	15.740	
				RAZEM	15.740
6	KNNR 3 d.1 0807-04	Mechaniczne ocyklinowanie posadzek z deszczulek w pomieszczeniach ponad 8 m2 3.20*4.90	m ² m ²	15.680	
				RAZEM	15.680
7	KNNR 3 d.1 0807-06	Trzykrotne lakierowanie posadzek z deszczulek 15.68	m ² m ²	15.680	
				RAZEM	15.680
8	KNNR 2 d.1 1206-04	Listwy do posadzek przyścienne z polichlorku winylu klejone (2.0+1.86)*2+(1.96+3.50)*2+(4.30+1.20)*2	m m	29.640	
				RAZEM	29.640
9	KNNR 3 d.1 0702-05	Wykucie z muru i wstawienie nowych drzwi płytowych, z drewnianą ramą konstrukcyjną,wypełnione ramą stabilizacyjną. 0.8*2.0*3	m ² m ²	4.800	
				RAZEM	4.800
10	KNNR 3 d.1 0702-06	Wykucie z muru i wstawienie nowych drzwi zewnętrznych o konstrukcji wzmocnionej,wyposażone w zamek wielozastawkowy i numer mieszkania. 0.9*2.0	m ² m ²	1.800	
				RAZEM	1.800
11	KNNR 3 d.1 0601-01	Odbicie tynków z zaprawy wapiennej lub cem.-wapiennej na ścianach, filarach, pilastrach 50.0	m ² m ²	50.000	
				RAZEM	50.000
12	KNNR 3 d.1 0603-01	Tynki wewn.zwykłe kat. III wykonyw.ręcznie na ścianach i słupach bez osiatkowania 50.0	m ² m ²	50.000	
				RAZEM	50.000
13	KNNR 2 d.1 1209-01	Posadzki jedno i wielobarwne z płytek z kamieni sztucznych o wym. 20x20 cm układane metodą regularną na zaprawie klejowej gr. 3 mm , płytki z gresu porcelanowego,odporność na ścieranie min. IV kl. , antypoślizgowe. 1.89*1.54	m ² m ²	2.911	
				RAZEM	2.911
14	KNNR 2 d.1 1209-05	Cokoliki z kształtek z kamieni sztucznych układanych na zaprawie klejowej (1.89+1.54)*2	m m	6.860	
				RAZEM	6.860
15	KNNR 3 d.1 0605-04	Dwukrotne malowanie tynków wewnętrznych ścian i sufitów farbą emulsyjną z przygotowaniem powierzchni (45.84+6.86)*2.75+32.70	m ² m ²	177.625	
				RAZEM	177.625
16	KNR 4-01 d.1 0354-13	Wykucie z muru kratki wentylacyjnych, drzwiczek 2.0	szt. szt.	2.000	
				RAZEM	2.000
17	KNR 4-01 d.1 0322-02	Obsadzenie kratki wentylacyjnych w ścianach z cegieł	szt.		

REMONT MIESZKANIA PRZY UL.KOSZALIŃSKIEJ 34-3

Lp.	Podstawa	Opis i wyliczenia	j.m.	Poszcz	Razem
	2.0		szt.	2.000	
				RAZEM	2.000
18	KNR 4-01 d.1 1212-28	Dwukrotne malowanie farbą olejną rur wodociągowych i gazowych o średnicy do 50 mm 16.0	m m	16.000	
				RAZEM	16.000
19	KNR 4-01 d.1 1212-40	Dwukrotne malowanie farbą olejną rur kanalizacyjnych żeliwnych 2.50	m m	2.500	
				RAZEM	2.500
20	KNR 4-01 d.1 1209-07	Jednokrotne malowanie farbą olejną uprzednio malowanej stolarki drzwiowej, ścianek i szafek o powierzchni do 1.0 m2 12.5	m ² m ²	12.500	
				RAZEM	12.500
21	KNR 4-01 d.1 0354-05	Wykucie z muru ościeżnic drewnianych o powierzchni ponad 2 m2 4.50	m ² m ²	4.500	
				RAZEM	4.500
22	KNR 0-19 d.1 1023-07	Montaż okien rozwieranych i uchylno-rozwieranych jednodzielnych z PCV z obróbką obsadzenia o pow. ponad 1.5 m2 , min. 4 - komorowe , z mikrowentylacją i nawiewnikiem higrosterowanym ,szyba U=1,1 1.50*1.50*2+0.50*0.70	m ² m ²	4.850	
				RAZEM	4.850
23	KNR 4-01 d.1 0354-11	Wykucie z muru podokienników drewnianych, stalowych 1.60*4	m m	6.400	
				RAZEM	6.400
24	KNR 4-01 d.1 0321-02	Obsadzenie podokienników blaszanych, z blachy powlekanej 2.0	szt. szt.	2.000	
				RAZEM	2.000
25	KNR 4-01 d.1 0321-02	Obsadzenie podokienników drewnianych lub stalowych ponad 1.5 w ścianach z cegieł , fabrycznie malowanych. 2.0	szt. szt.	2.000	
				RAZEM	2.000
26	KNNR 8 d.1 0113-05	Wymiana podejścia dopływowego pod płuczki o połączeniu elastycznym 1.0	szt. szt.	1.000	
				RAZEM	1.000
27	KNNR 8 d.1 0208-07	Wymiana podejścia odpływowego z PCW o śr.110 mm z uszczelnieniem pierścieniem gumowym na ścianie 1.0	szt. szt.	1.000	
				RAZEM	1.000
28	KNNR 8 d.1 0218-02	Wymiana ustępu z miską porcelanową i płuczką z PCW "dolnoptuk" 1.0	kpl. kpl.	1.000	
				RAZEM	1.000
29	KNNR 8 d.1 0217-02	Wymiana wanny stalowej bez obudowy 1.0	kpl. kpl.	1.000	
				RAZEM	1.000
30	KNNR 8 d.1 0215-04	Wymiana zlewozmywaka z blachy emaliowanego bez wsporników 1.0	szt. szt.	1.000	
				RAZEM	1.000
31	KNNR 8 d.1 0118-04	Wymiana baterii umywalkowej lub zmywakowej ściennej o śr.15 mm, z głowicą ceramiczną. 1.0	szt. szt.	1.000	
				RAZEM	1.000
32	KNNR 8 d.1 0118-08	Wymiana baterii wannowej ściennej z natryskiem węzowym 1	szt. szt.	1.000	
				RAZEM	1.000
33	KNNR 8 d.1 0208-05	Wymiana podejścia odpływowego z PCW o śr.50 mm z uszczelnieniem pierścieniem gumowym na ścianie 1.0	szt. szt.	1.000	
				RAZEM	1.000
34	KNNR 8 d.1 0113-01	Wymiana podejścia dopływowego pod zawory czepalne, baterie o śr.15 mm 3.0	szt. szt.	3.000	
				RAZEM	3.000

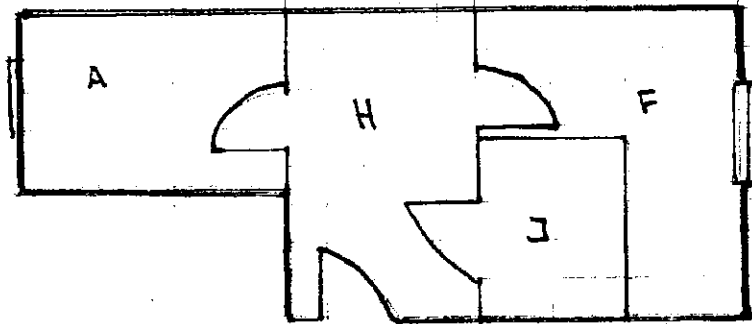
REMONT MIESZKANIA PRZY UL.KOSZALIŃSKIEJ 34-3

Lp.	Podstawa	Opis i wyliczenia	j.m.	Poszcz	Razem
35	KNR 4-02 d.1 0220-05	Wymiana elementów zestawu umywalkowego - syfon z tworzywa 1.0	szt.		
			szt.	1.000	
				RAZEM	1.000
36	KNNR 4 d.1 0122-05	Dodatki za wykonanie obustronnych podejść do wodomierzy skrzydełkowych mieszkaniowych o śr. nominalnej 15 mm w rurociągach stalowych 1.0	kpl.		
			kpl.	1.000	
				RAZEM	1.000
37	KNNR 4 d.1 0140-01	Wodomierze skrzydełkowe domowe o śr. nominalnej 15 mm 1.0	kpl.		
			kpl.	1.000	
				RAZEM	1.000
38	KNNR 4 d.1 0111-01	Rurociągi z tworzyw sztucznych (PP, PE, PB) o śr. zewnętrznej 20 mm o połączeniach zgrzewanych, na ścianach w budynkach mieszkalnych 12.0	m		
			m	12.000	
				RAZEM	12.000
39	kalk. włas- d.1 na	Podłączenie wanny "na sztywno".demontaż pawlacza 1	kpl		
			kpl	1.000	
				RAZEM	1.000
40	Kalkulacja d.1 własna	Opinia kominiarska stwierdzająca prawidłowość podłączenia i funkcjonowania urządzeń oraz drożność kanałów spalinowych i wentylacyjnych, 1	mieszk.		
			mieszk.	1.000	
				RAZEM	1.000
41	kalk. włas- d.1 na	Wymiana instalacji elektrycznej w całym mieszkaniu (wg załącznika A) aż do urządzenia pomiarowego.Zakres prac:wykucie bruzd,przebiecie otworów,wymiana przewodów,zatynkowanie,wymiana puszek,osprzętu,montaż wyłącznika przeciwporażeniowego,wym. tabl. rozd.,wym. tabl. licznikowej, montaż wyłączników typu S ,przygotowanie podłoża pod oprawy oświetleniowe.Badania i pomiary skuteczności zerowania,sprawdzenie i pomiar obwodów, protokoły.Wydzielić osobne obwody dla kuchni i łazienki. 1	kpl.		
			kpl.	1.000	
				RAZEM	1.000
42	KNNR 8 d.1 0313-03	Wymiana kuchni gazowej 4-palnikowej z piekarnikiem elektrycznym(połączenie na "sztywno") 1	szt		
			szt	1.000	
				RAZEM	1.000
43	KNNR 8 d.1 0303-01	Wymiana rurociągu stalowego o połączeniach spawanych o śr.15-20 mm w budynkach mieszkalnych 5.20	m		
			m	5.200	
				RAZEM	5.200
44	KNNR 4 d.1 0313-01	Zawory kulowe gazowe o śr. 15 mm o połączeniach spawanych 1	szt.		
			szt.	1.000	
				RAZEM	1.000
45	KNR 4-02 d.1 0307-01	Zakorkowanie podejścia gazowego korkami żeliwnymi o śr. 15-20 mm 1	szt.		
			szt.	1.000	
				RAZEM	1.000
46	KNR 4-01 d.1 0206-04	Odpowietrzenie, uruchomienie oraz zagazowanie instalacji w budynku. 1	szt.		
			szt.	1.000	
				RAZEM	1.000
47	KNNR 4 d.1 0307-01	Próba instalacji gazowej na ciśnienie dla wykonawcy i dostawcy gazu za gazomierzem w budynkach mieszkalnych 1	lokal.		
			lokal.	1.000	
				RAZEM	1.000
48	KNNR 8 d.1 0313-04	Wymiana pieca gazowego wieloczerpalnego wyposażonego w czujnik zaniku ciągu kominowego 1	szt		
			szt	1.000	
				RAZEM	1.000
49	KNR 4-01 d.1 1001-05	Przestawienie pieców licowanych kafkami kwadratowymi znormalizowanymi fazowanymi przy objętości do 1.0 m3 0.74	m ³		
			m ³	0.740	
				RAZEM	0.740
50	kalk. włas- d.1 na	Montaż grzejnika elektrycznego w łazience i kuchni. 1	kpl		
			kpl	1.000	
				RAZEM	1.000

REMONT MIESZKANIA PRZY UL.KOSZALIŃSKIEJ 34-3

Lp.	Podstawa	Opis i wyliczenia	j.m.	Poszcz	Razem
51	KNR 4-01 d.1 0339-01	Wykucie bruzd pionowych 1/4x1/2 ceg. w ścianach z cegieł na zaprawie cementowo-wapiennej 2.0	m m	2.000	
				RAZEM	2.000
52	KNR 4-01 d.1 0323-02	Zamurowanie przebić w ścianach z cegieł o grub. 1/2 ceg. 1.0	szt. szt.	1.000	
				RAZEM	1.000
53	KNR 4-01 d.1 0306-01	Przymurowanie ścianek z cegieł o grub. 1/4 ceg. na zaprawie cementowo-wapiennej do ościeży lub powierzchni ścian 0.50*0.70	m ² m ²	0.350	
				RAZEM	0.350
54	KNR 4-01 d.1 0108-11	Wywiezienie gruzu spryzmowanego samochodami samowładowczymi na odległość do 1 km 3.80	m ³ m ³	3.800	
				RAZEM	3.800
55	KNR 4-01 d.1 0108-20	Wywiezienie samochodami samowładowczymi gruzu z rozbieranych konstrukcji - za każdy następny 1 km Krotność-14 3.80	m ³ m ³	3.800	
				RAZEM	3.800
56	kalk. włas- d.1 na	Utylizacja gruzu 3.80	m ³ m ³	3.800	
				RAZEM	3.800

Szkic lokalu mieszkalnego
przy ul. Głogolińskiej 34/3



- A - pokój
- F - kuchnia
- J - toaleta
- H - przedpokój

DZIAŁ EKSPLOATACJI BUDYNKÓW NR 5
Inspektor ds. Technicznych

dz
Dzbieta Dobies